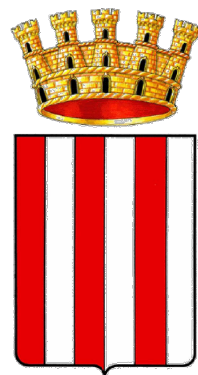


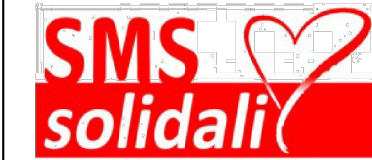
COMUNE DI ARQUATA DEL TRONTO
PROVINCIA DI ASCOLI PICENO



P.zza Umberto I°, 20 – 63096 Arquata del Tronto (AP) – Tel 0736/809122 - Fax 0736/809255
Sito Web: <http://www.comune.arquatedeltronto.ab.it> – E-mail [pec]: comune.arquatedeltronto@emarche.it

Realizzazione della
NUOVA SEDE COMUNALE PROVVISORIA
da edificarsi in frazione Borgo a seguito dagli eventi sismici iniziati il
24 agosto 2016

INTERVENTO FINANZIATO CON I CONTRIBUTI DI



FASE

PROGETTO ESECUTIVO

R.U.P.: Ing. Antonino Colapinto

Responsabile Settore Tecnico Comunale: Geom. Mauro Fiori

| | |
|---|---|
| Progettazione integrale e coordinata delle prestazioni specialistiche | Studio Tecnico Arch.doc Arch.tti A. Orsini e S. Calvelli |
| Progetto Architettonico | Settore Tecnico Comunale Arch. Francesco Capanna |
| Progetto Strutturale Progetto Impiantistico | Studio Tecnico Arch.doc Arch.tti A. Orsini e S. Calvelli |
| Progetto Antincendio | Area Engineering s.r.l. Ing. Mauro Bracciani |

OGGETTO ABACO DEI CONTROSOFFITTI scala 1:100 - 1:20

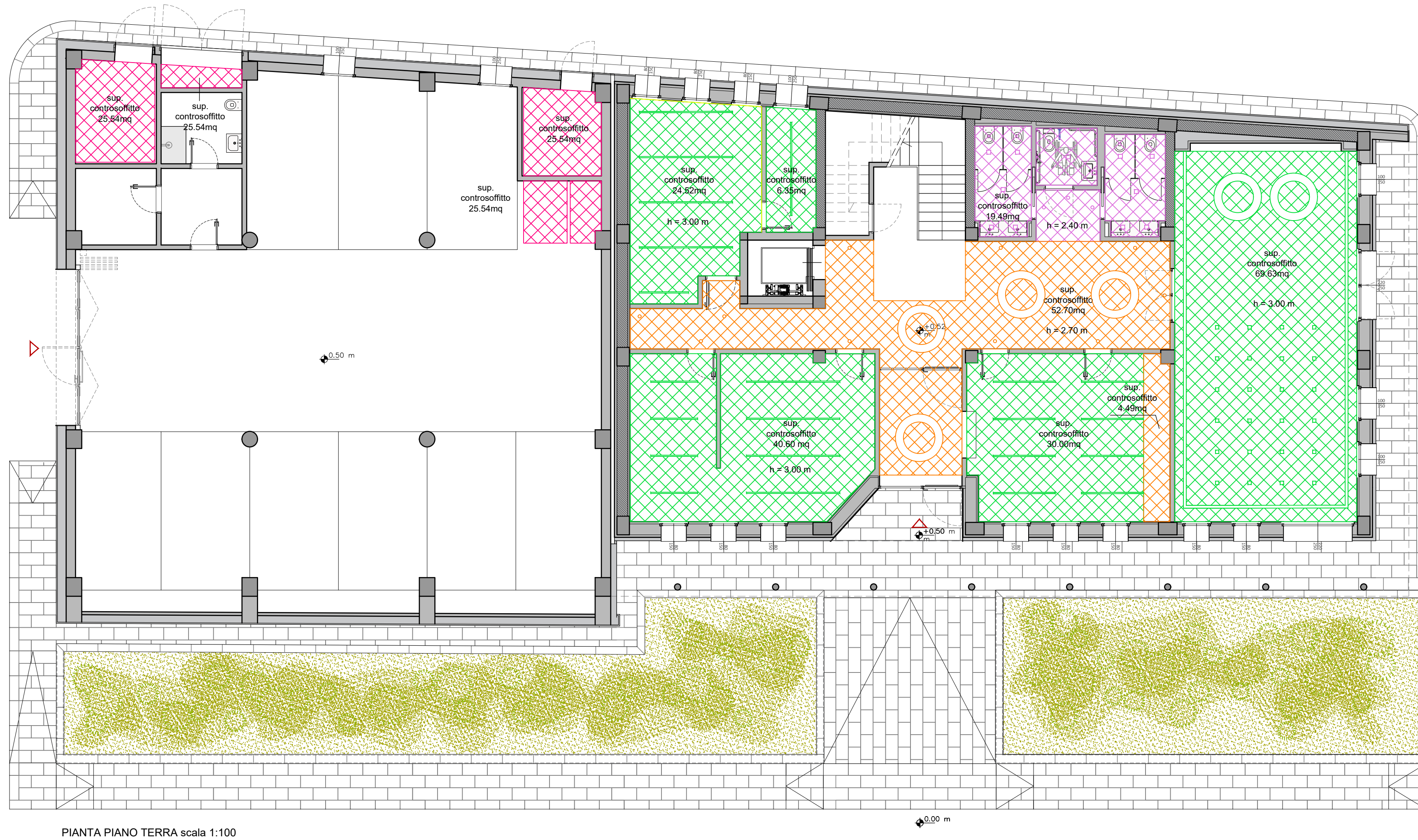
TAV. EAR 04

REV.

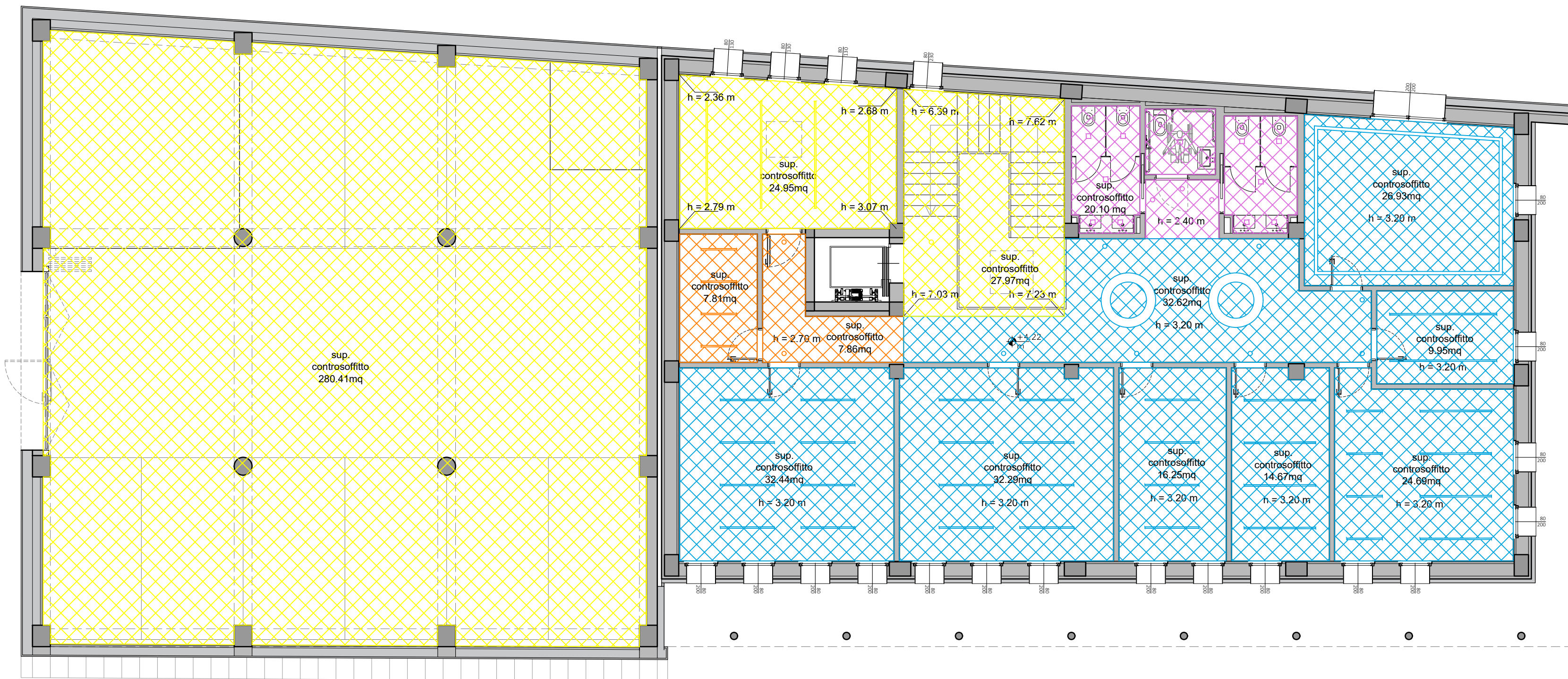
DATA:

LUGLIO 2019

○ N.B. considerare l'alloggiamento dei corpi illuminanti da incasso come da esecutivo impianti elettrici
Tav. EIE_01
■



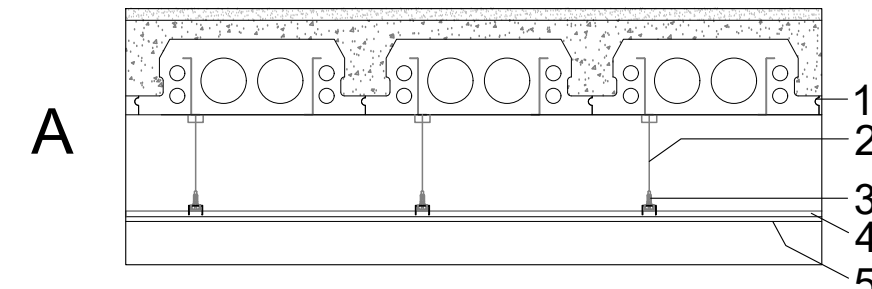
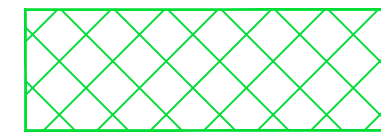
PIANTA PIANO TERRA scala 1:100



PIANTA PIANO PRIMO scala 1:100



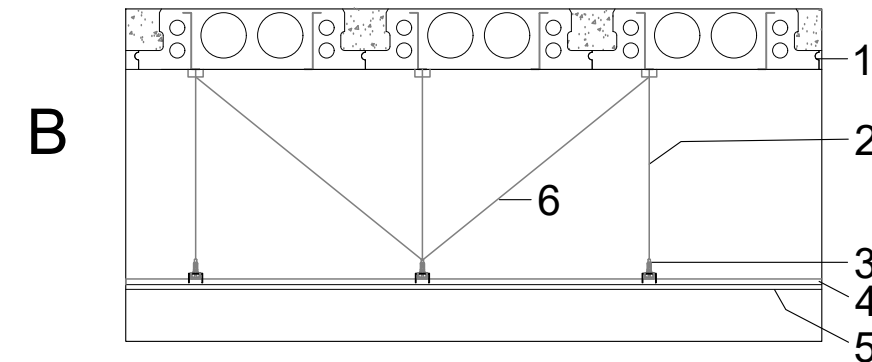
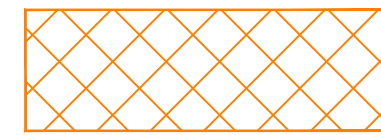
Controsoffitto in cartongesso di tipo A
scala 1:20



- 1 solaio plastbau metal C sp. 200 mm
- 2 pendino ancorato alla struttura (sistema antisismico)
- 3 profilo metallico
- 4 profilo metallico
- 5 lastra in cartongesso sp. 12.5 mm

h da calpestio 3.00m

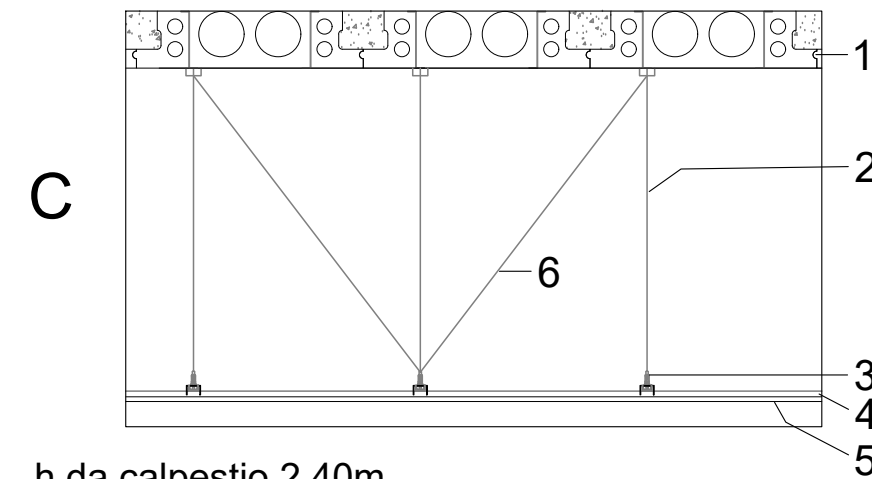
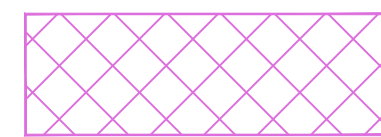
Controsoffitto in cartongesso di tipo B
scala 1:20



- 1 solaio plastbau metal C sp. 200 mm
- 2 pendino ancorato alla struttura (sistema antisismico)
- 3 profilo metallico
- 4 profilo metallico
- 5 lastra in cartongesso sp. 12.5 mm
- 6 controvento (sistema antisismico)

h da calpestio 2.70m

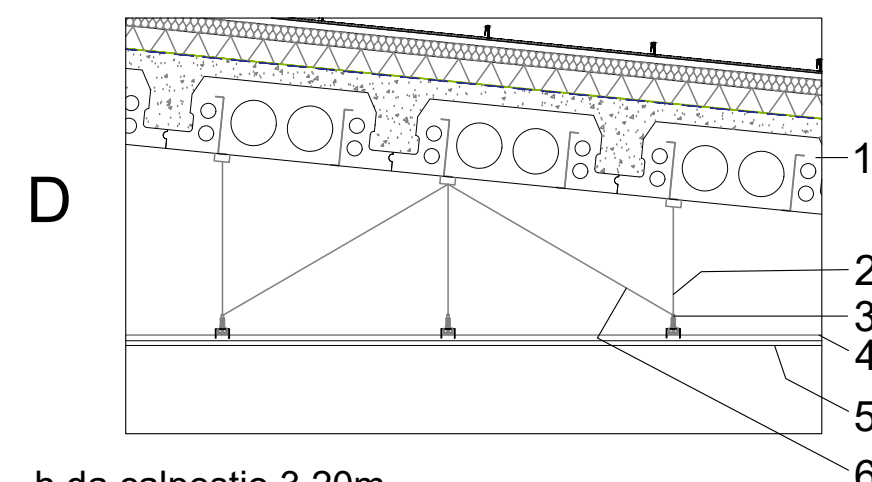
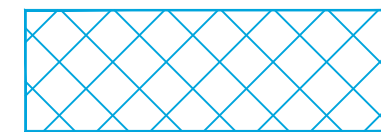
Controsoffitto in cartongesso di tipo C
scala 1:20



- 1 solaio plastbau metal C sp. 200 mm
- 2 pendino ancorato alla struttura (sistema antisismico)
- 3 profilo metallico
- 4 profilo metallico
- 5 lastra in cartongesso sp. 12.5 mm
- 6 controvento (sistema antisismico)

h da calpestio 2.40m

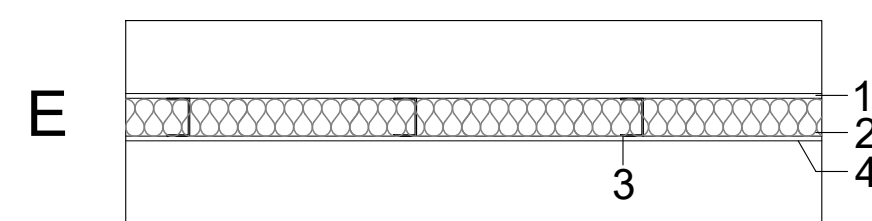
Controsoffitto in cartongesso di tipo D
scala 1:20



- 1 solaio plastbau metal C sp. 200 mm
- 2 pendino ancorato alla struttura (sistema antisismico)
- 3 profilo metallico
- 4 profilo metallico
- 5 lastra in cartongesso sp. 12.5 mm
- 6 controvento (sistema antisismico)

h da calpestio 3.20m

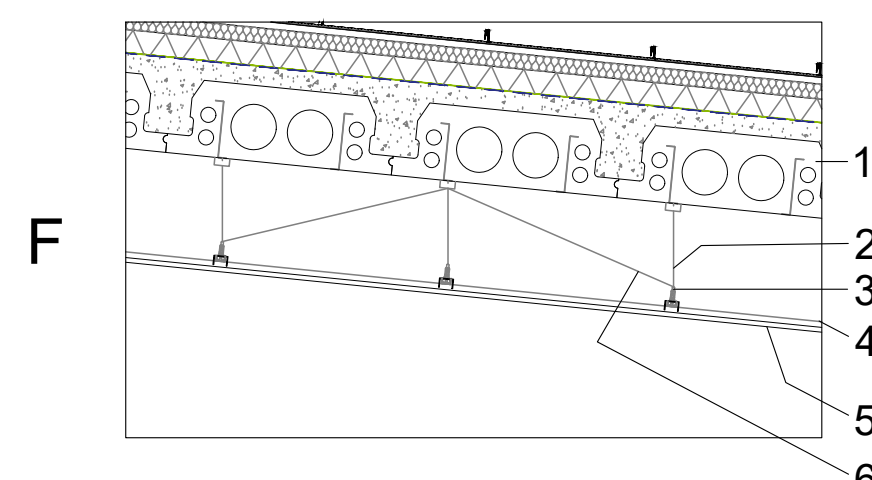
Controsoffitto in cartongesso di tipo E
scala 1:20



- 1 lastra in calciosilicato (REI 120) sp 12.5 mm
- 2 isolante in lana minerale sp.100 mm dens. 75 Kg/mc
- 3 lastra in calciosilicato (REI 120) sp 12.5 mm

h da calpestio 3.18m

Controsoffitto in cartongesso di tipo F
scala 1:20



- 1 solaio plastbau metal C sp. 200 mm
- 2 pendino ancorato alla struttura (sistema antisismico)
- 3 profilo metallico
- 4 profilo metallico
- 5 lastra in cartongesso sp. 12.5 mm
- 6 controvento (sistema antisismico)